

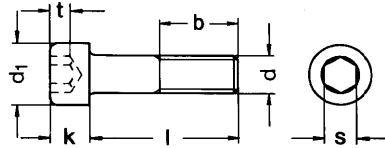
DIN 912
ISO 4762

A 4
AISI 316

Zylinderschrauben mit Innensechskant

Hexagon socket head cap screws

Vis à six pans creux à tête cylindrique



b	15	16	17	18	20	22	24	28	32
t min.	0,7	1	1,1	1,3	2	2,5	3	4	5
s	1,5	1,5	2	2,5	3	4	5	6	8
k max.	1,6	2	2,5	3	4	5	6	8	10
d ₁	3	3,8	4,5	5,5	7	8,5	10	13	16
d	M 1,6	M 2	M 2,5	M 3	M 4	M 5	M 6	M 8	M 10
l (mm)									
3		55,20							
4	96,10	30,60	30,60	24,50					
5	101,-	30,60	30,60	23,50	31,10				
6	110,-	30,60	30,60	17,80	18,40	30,60			
8	114,-	30,60	30,60	14,80	14,80	17,60	17,60		
10	121,-	32,20	32,20	12,70	13,60	13,60	15,80	29,10	
12		33,70	33,70	12,70	13,60	13,60	16,10	27,30	72,-
14		47,-	47,-	12,70	13,60	13,60	17,60	31,90	
16		38,30	38,30	8,70	8,70	9,55	11,90	23,70	43,40
18		59,30	59,30	11,20	11,20	13,20	16,-	26,80	57,20
20		47,50	47,50	9,20	9,20	10,40	12,80	18,40	34,70
22				11,80	11,80	13,60	17,20	25,-	
25			61,80	9,80	9,80	10,60	14,10	19,90	33,20
30				11,40	11,40	12,70	15,10	20,90	34,70
35				15,30	15,20	15,80	15,90	23,-	37,30
40				16,80	18,20	17,30	18,30	29,10	39,80
45				29,60	29,60	18,90	24,10	34,20	47,50
50				29,60	29,60	21,40	27,60	38,80	53,60
55						29,60	34,20	43,90	63,30
60					146,-	37,80	35,70	46,-	68,50
65						56,20	61,30	89,90	98,60
70					187,-	44,90	41,40	72,-	79,20
75							74,60	138,-	139,-
80					501,-	101,-	64,90	89,90	93,50
90						276,-	132,-	102,-	115,-
100						483,-	148,-	115,-	141,-
110							161,-	184,-	245,-
120							191,-	214,-	265,-
130							219,-	235,-	316,-
140							250,-	265,-	383,-
150							281,-	296,-	424,-
160								728,-	1145,-
170								920,-	1288,-
180								1227,-	1636,-
190									
	200	500	500	1000 ab 35 500	500 ab 45 200 ab 60 100	500 ab 45 200 ab 65 100	500 ab 75 100	200 ab 110 50 ab 170 25	100 ab 110 50 ab 170 25

€ Preise / Prices / Prix ... 100 Stück / pcs.

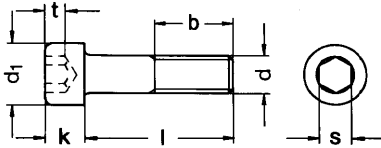
Bestellbeispiel / example for ordering / exemple de commande: **DIN 912 - A 4 - M 8 x 20**

Zylinderschrauben mit Innensechskant

Hexagon socket head cap screws
Vis à six pans creux à tête cylindrique

DIN 912
ISO 4762

A 4
AIISI 316



	36	40	44	48	52	56	60	66	72
b	36	40	44	48	52	56	60	66	72
t min.	6	7	8	9	10	11	12	13,5	15,5
s	10	12	14	14	17	17	19	19	22
k max.	12	14	16	18	20	22	24	27	30
d ₁	18	21	24	27	30	33	36	40	45
d	M 12	M 14	M 16	M 18	M 20	M 22	M 24	M 27	M 30
l (mm)									
16	104,-								
20	73,60	541,-	331,-						
25	70,50	403,-	224,-						
30	53,10	353,-	196,-		766,-				
35	57,20	353,-	196,-		766,-				
40	61,30	353,-	196,-	935,-	495,-		2045,-		
45	69,50	386,-	214,-	935,-	536,-		2045,-		
50	74,60	407,-	226,-	1058,-	572,-		1789,-	3016,-	3374,-
55	93,50	467,-	259,-	1140,-	608,-		2351,-		
60	100,-	522,-	290,-	1232,-	659,-		1789,-	3067,-	3425,-
65	133,-	681,-	378,-	1595,-	1073,-		2454,-		
70	111,-	570,-	316,-	1339,-	710,-		1994,-	3272,-	3681,-
75	199,-	997,-	613,-	2060,-	1329,-	Preise auf Anfrage	2607,-		
80	134,-	784,-	436,-	1717,-	920,-		2147,-	3527,-	3885,-
90	156,-	889,-	494,-	1968,-	1073,-		2300,-	3732,-	4090,-
100	184,-	1007,-	560,-	2208,-	1227,-		2556,-	3936,-	4294,-
110	332,-	1564,-	869,-	3420,-	1789,-		2812,-	4090,-	4499,-
120	363,-	1840,-	1022,-	3844,-	1942,-		3067,-	4243,-	4703,-
130	434,-	2116,-	1175,-	4847,-	2403,-		3323,-	4345,-	4908,-
140	511,-	2392,-	1329,-	5215,-	2709,-		3579,-	4601,-	5112,-
150	587,-	2760,-	1533,-	5675,-	3067,-		3834,-	4754,-	5317,-
160	1431,-		2198,-		3323,-		4141,-		
170	1533,-		2351,-		3476,-		4294,-		
180	1661,-		2505,-		3630,-		4550,-		
190	1707,-		2658,-		3834,-		4806,-		
200			2863,-		4090,-		5010,-		
	100 ab 110 25	25 ab 110 10	25 ab 110 10	25 ab 110 10	25 ab 110 10		10 ab 110 5	5	5

€ Preise / Prices / Prix ... 100 Stück / pcs.

Bestellbeispiel / example for ordering / exemple de commande: **DIN 912 - A 4 - M 30 x 90**

Weitere Abmessungen und Werkstoffe auf Anfrage lieferbar! Auf Wunsch erhalten Sie DIN 912 auch mit Zollgewinde.
Other items and materials deliverable on specified inquiry! DIN 912 in inch sizes on special request!
D'autres dimensions et matières et les vis au pouce sur consultation!