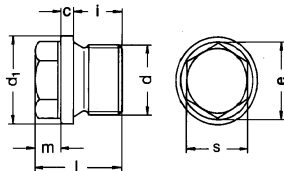


DIN 910**A 2 / A 4**
AINSI 304/316**Verschlußschrauben mit Bund
und Außensechskant,
zylindrisches Gewinde (metrisch)**Hexagon socket screw plugs,
cylindrical thread, heavy type (metric)
Bouchons filetés cylindrique à tête
hexagonale, à colerette, type large
(métrique)

d	d ₁	s	e	m	c	i	l	A 2		A 4	
								Euro	Euro	Euro	Euro
M 10 x 1	14	10	10,89	6	3	8	17	295,-	310,-	50	
M 12 x 1,5	17	13	14,2	6	3	12	21	304,-	321,-	50	
M 14 x 1,5	19	13	14,2	6	3	12	21	392,-	413,-	50	
M 16 x 1,5	21	17	18,72	6	3	12	21	549,-	578,-	50	
M 18 x 1,5	23	17	18,72	8	4	12	24	915,-	963,-	50	
M 20 x 1,5	25	19	20,88	8	4	14	26	1180,-	1242,-	25	
M 22 x 1,5	27	19	20,88	8	4	14	26	1728,-	1820,-	25	
M 24 x 1,5	29	22	23,91	9	4	14	27	1848,-	1948,-	25	
M 26 x 1,5	31	24	26,17	10	4	16	30	2351,-	2479,-	10	
M 27 x 2	32	24	26,17	10	4	16	30	2351,-	2479,-	10	
M 30 x 1,5	36	24	26,17	10	4	16	30	2640,-	2781,-	10	

€ Preise / Prices / Prix ... 100 Stück / pcs.

Bestellbeispiel / example for ordering / example de commande: **DIN 910 - A 4 - M 22 x 1,5**Verschlußschrauben nach DIN 910 liefern wir auch mit Entlüftungsloch. Bitte fragen Sie an!
Hexagon socket screw plugs can also be delivered with vent hole. Please send inquiries!
Nous fournissons aussi les bouchons DIN 910 avec purge. Nous consulter svp.!