

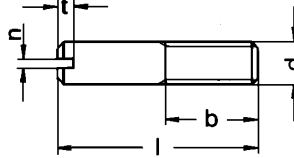
**DIN 427**  
**ISO 2342**


**A 2**  
**AISI 304**

## Schaftschrauben mit Schlitz und Kegelkuppe

Slotted headless screws with chamfered end

Vis sans tête, filetage partielle, à bout chanfreiné



t min.	0,64	0,8	1,12	1,28	1,6	2	2,4
n	0,25	0,4	0,6	0,8	1	1,2	1,6
b	2,4	3,6	4,8	6	7,2	9,6	12
d	<b>M 2</b>	<b>M 3</b>	<b>M 4</b>	<b>M 5</b>	<b>M 6</b>	<b>M 8</b>	<b>M 10</b>
l (mm)							
6	55,20	43,90					
8	57,20	48,-	49,50				
10		48,50	51,10	50,60			
12		49,-	52,10	51,10	56,70		
16		50,10	54,10	52,60	58,70	64,40	
20		51,10	56,70	54,10	61,30	68,-	82,80
25		75,60	80,70	56,20	63,90	72,60	91,-
30		97,60	100,-	84,30	88,90	77,20	98,10
35			125,-	96,60	101,-	126,-	152,-
40			145,-	134,-	151,-	163,-	191,-
45						191,-	
	<b>200</b>	<b>200</b>	<b>200</b>	<b>200</b>	<b>100</b>	<b>100</b>	<b>50</b>

€ **Preise** / Prices / Prix ... 100 Stück / pcs.

**Bestellbeispiel** / example for ordering / exemple de commande: **DIN 427 - A 2 - M 10 x 20**

**DIN 427 aus Qualität A4 auf Anfrage.**

Please send inquiry for DIN 427 in A4.

Nous consulter s'il vous plaît pour DIN 427 en A4.